

മിഥ്യയുടെ പേര്. എറണാകുളം
 ബി.ആർ.സിയുടെ പേര്. ബി.ആർ.സി പെരുമ്പാവൂർ

സ്റ്റാൻഡേർഡ് : 9
 വിഷയം : ജീവശാസ്ത്രം
 യൂണിറ്റ് : 2
 ഖാറ്റം : ആഹാരം
 വർക്ക് ഷീറ്റ് നമ്പർ : 1

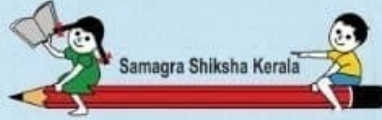
ആരംഭം

വൈറ്റ് ബോർഡ് ഷീറ്റ്

പോഷക ഘടകങ്ങൾ അടയാളപ്പെടുത്തുക

ധാന്യകം

(കൊഴുപ്പ്, വിറ്റാമിനുകൾ, മാംസ്യം)



മില്ലയുടെ പേര്. എറണാകുളം
ബി.ആർ.നിയുടെ പേര്. ബി.ആർ.സി പെരുമ്പാവൂർ

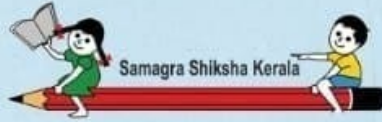
സ്റ്റാൻഡേർഡ് : 9
വിഷയം : ജീവശാസ്ത്രം
യൂണിറ്റ് : 2
പാഠം : ആഹാരം
വർക്ക് ഷീറ്റ് നമ്പർ : 2

തൂടേച്ച

വൈറ്റ് ബോർഡ് ഷീറ്റ്

ചുവടെ നൽകിയിരിക്കുന്ന ചിത്രങ്ങളിൽ നിന്നും കൊഴുപ്പ് അടങ്ങിയ ആഹാരപദാർത്ഥങ്ങൾ കണ്ടെത്തി വട്ടത്തിലാക്കുക





മിലയുടെ പേര്. എറണാകുളം
 മി.ആർ.നിയുടെ പേര്. മി.ആർ.സി പെരുമ്പാവൂർ

സ്റ്റാൻഡേർഡ് : 9
 വിഷയം : ജീവശാസ്ത്രം
 യൂണിറ്റ് : 2
 ഫഠം : ആഹാരം
 വർക്ക് ഷീറ്റ് നമ്പർ : 3

തൂൺച്ച

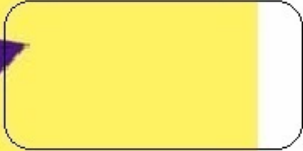
വൈറ്റ് ബോർഡ് ഷീറ്റ്

പദസൂത്ര്യൻ പൂർത്തീകരിക്കുക

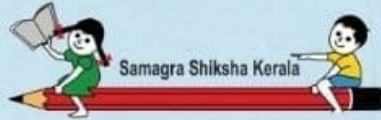
ധാന്യം

മംസ്യം

പോഷക ഘടകങ്ങൾ



(കൊഴുപ്പ്, വിറ്റാമിനുകൾ , ജലം)



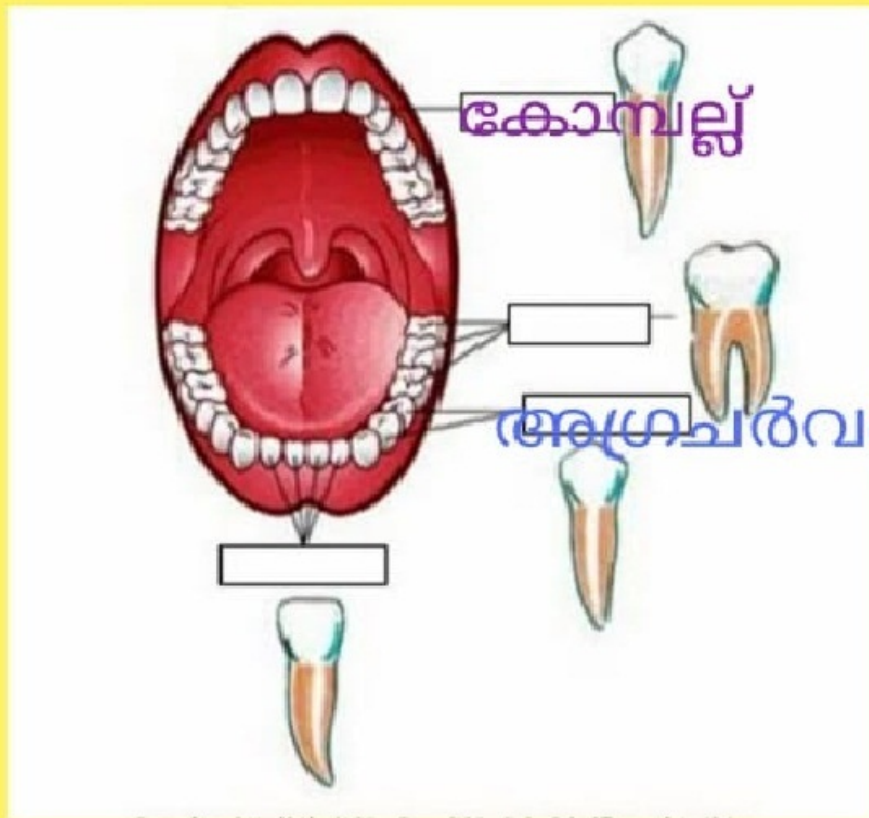
മലയാളം പേര്. എറണാകുളം
 ഇംഗ്ലീഷ് പേര്. ബി.ആർ.സി പെരുമ്പാവൂർ

സ്റ്റാൻഡേർഡ്	: 9
വിഷയം	: ജീവശാസ്ത്രം
യൂണിറ്റ്	: 2
പാഠം	: ആഹാരം
വർക്ക് ഷീറ്റ് നമ്പർ	: 4

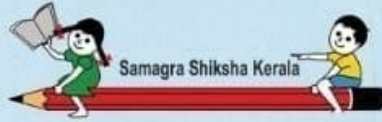
തൂങ്ങിച്ച

വൈറ്റ് ബോർഡ് ഷീറ്റ്

ചുവടെ നൽകിയിരിക്കുന്ന ചിത്രത്തിൽ പല്ലിന്റെ പേരുകൾ എഴുതുക ?



(ഉളിപല്ല്, ചർവണകം)



മില്ലയുടെ പേര്. എറണാകുളം
ബി.ആർ.നിയുടെ പേര്. ബി.ആർ.സി പെരുമ്പാവൂർ

സ്റ്റാൻഡേർഡ്	: 9
വിഷയം	: ജീവശാസ്ത്രം
യൂണിറ്റ്	: 2
പാഠം	: ആഹാരം
വർക്ക് ഷീറ്റ് നമ്പർ	: 5

തൂങ്ങിച്ച

വൈറ്റ് ബോർഡ് ഷീറ്റ്

1. താഴെ തന്നിരിക്കുന്ന ചിത്രത്തിലെ ഭക്ഷണപദാർത്ഥം കടിച്ചു കീറുവാൻ സഹായിക്കുന്ന പല്ല ഏത്?

a.

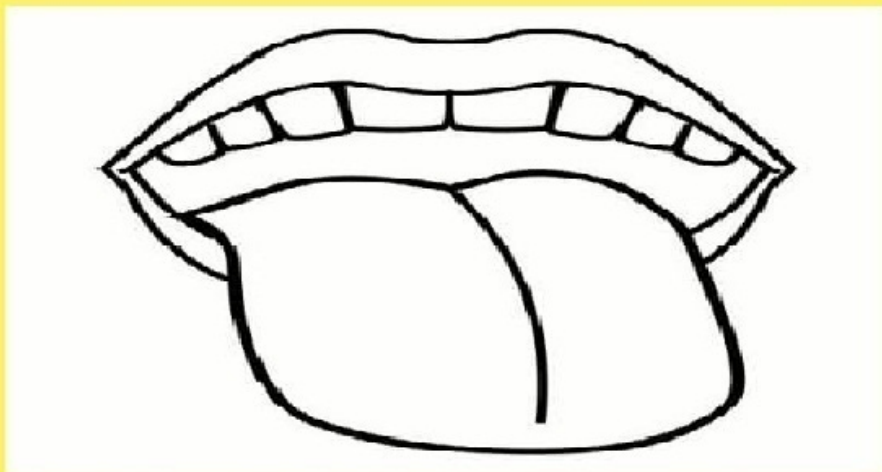


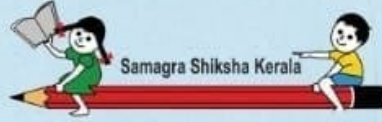
b.



(കോമ്പല്ല, ചർവണകം, ഉളി പല്ല)

2. നാവിന്റെ ചിത്രത്തിന് ചുവപ്പ് നിറം നൽകുക





മില്യുടെ പേര്. എറണാകുളം
ബി.ആർ.നിയുടെ പേര്. ബി.ആർ.സി പെരുമ്പാവൂർ

സ്റ്റാൻഡേർഡ്	: 9
വിഷയം	: ജീവശാസ്ത്രം
യൂണിറ്റ്	: 2
പാഠം	: ആഹാരം
വർക്ക് ഷീറ്റ് നമ്പർ	: 6

തൂടേച്ച

വൈറ്റ് ബോർഡ് ഷീറ്റ്

നമ്മുടെ വായിലെ വിവിധ തരം പല്ലുകളാണിവ. ഇവ ഒരോന്നും എത്രയെണ്ണം വീതം ഉണ്ട് എന്ന് എഴുതുക.

TYPES OF HUMAN TEETH



Incisor
ഉളിപല്ല്



Canine
കോമ്പല്ല്

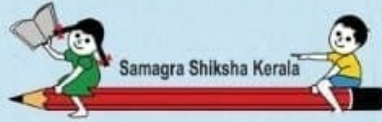


Premolar
അഗ്ര
ചർവണകം



Molar
ചർവണകം

1. ഉളി പല്ലുകൾ -
2. കോമ്പല്ലുകൾ -
3. അഗ്രചർവണകങ്ങൾ -
4. ചർവണകങ്ങൾ -



മില്ലയുടെ പേര്. എറണാകുളം
 ബി.ആർ.നിയുടെ പേര്. ബി.ആർ.സി പെരുമ്പാവൂർ

സ്റ്റാൻഡേർഡ്	: 9
വിഷയം	: ജീവശാസ്ത്രം
യൂണിറ്റ്	: 2
പാഠം	: ആഹാരം
വർക്ക് ഷീറ്റ് നമ്പർ	: 7

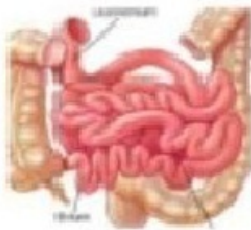
തൂർച്ച

വൈറ്റ് ബോർഡ് ഷീറ്റ്

1. ചേരുമ്പടി ചേർക്കുക



കുടൽ



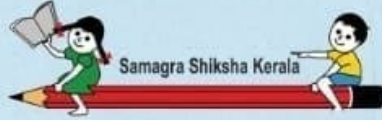
വായ്



പല്ല്



ആമാശയം



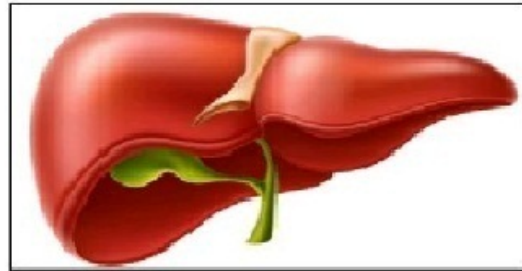
മലയാളം പേര്. എറണാകുളം
 ഇംഗ്ലീഷ് പേര്. ബി.ആർ.സി പെരുമ്പാവൂർ

സ്റ്റാൻഡേർഡ്	: 9
വിഷയം	: ജീവശാസ്ത്രം
യൂണിറ്റ്	: 2
പാഠം	: ആഹാരം
വർക്ക് ഷീറ്റ് നമ്പർ	: 8

തുടർച്ച

വൈറ്റ് ബോർഡ് ഷീറ്റ്

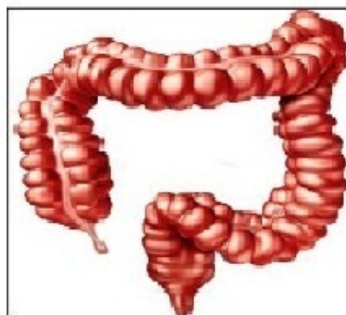
1. മനുഷ്യശരീരത്തിലെ ഏറ്റവും വലിയ ഗ്രന്ഥി ഏതാണ് ?

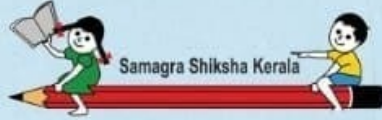


2. ആഹാരം ചവച്ചുരച്ച് കഴിക്കുവാൻ നമ്മെ സഹായിക്കുന്നത് ഏത് അവയവം ആണ് ?



3. ഉദരാശയത്തിലെ ഏറ്റവും നീളം കൂടിയ കുടലിന്റെ പേരെന്ത് ?





മിഥ്യയുടെ പേര്. എറണാകുളം
 ബി.ആർ.നിയുടെ പേര്. ബി.ആർ.സി പെരുമ്പാവൂർ

സ്റ്റാൻഡേർഡ്	: 9
വിഷയം	: ജീവശാസ്ത്രം
യൂണിറ്റ്	: 2
പാഠം	: ആഹാരം
വർക്ക് ഷീറ്റ് നമ്പർ	: 9

തുടർച്ച

വൈറ്റ് ബോർഡ് ഷീറ്റ്

താഴെ കൊടുത്തിരിക്കുന്നവയിൽ ശരിയായ ഉത്തരത്തിന് നേരെ ടിക്ക്(✓) മാർക്ക് അടയാളപ്പെടുത്തുക

1. ആഹാരത്തിന്റെ ദഹനം പൂർത്തിയാക്കുന്നത് എവിടെ വെച്ചാണ് ?

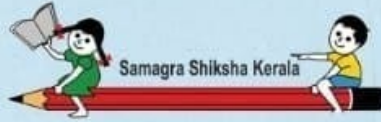


2. അന്നപദത്തിൽ നടക്കുന്ന ദഹനപ്രക്രിയ പൂർണ്ണമാക്കാൻ ആവിശ്യമായ സമയം എത്ര ?

- a. 4 മുതൽ 5 മണിക്കൂർവരെ
- b. 1 മുതൽ 2 മണിക്കൂർവരെ

3. കരൾ ഉൽപാദിപ്പിക്കുന്ന ദഹനരസം ഏത് ?

- a. ആഗേയരസം
- b. പിത്തരസം



മിലയുടെ പേര്. എറണാകുളം
 ബി.ആർ.നിയുടെ പേര്. ബി.ആർ.സി പെരുമ്പാവൂർ

സ്റ്റാൻഡേർഡ് : 9
 വിഷയം : ജീവശാസ്ത്രം
 യൂണിറ്റ് : 2
 പാഠം : ആഹാരം
 വർക്ക് ഷീറ്റ് നമ്പർ : 10

തൂൺച്ച

വൈറ്റ് ബോർഡ് ഷീറ്റ്

അവയവങ്ങൾ തിരിച്ചറിഞ്ഞ് അവ ഉണ്ടാക്കുന്ന രാസാഗ്നികളുടെ പേര് എഴുതുക

അന്നപഥത്തിലെഭാഗങ്ങൾ

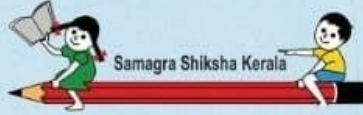
രാസാഗ്നികൾ







(വായ്, പെപ്സിൻ , ആമയാശയം, മാൾട്ടേസ്, സെലനി അമൈസ് , ചെറുകടരൾ)



മിഥ്യയുടെ പേര്. എറണാകുളം
ബി.ആർ.സി യുടെ പേര്. ബി.ആർ.സി പെരുമ്പാവൂർ

സ്റ്റാൻഡേർഡ്	: 9
വിഷയം	: ജീവശാസ്ത്രം
യൂണിറ്റ്	: 2
പാഠം	: ആഹാരം
വർക്ക് ഷീറ്റ് നമ്പർ	: 11

തൂർച്ച

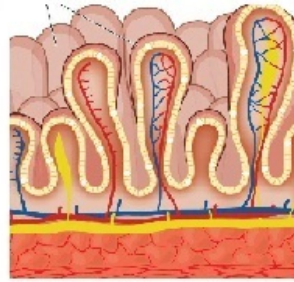
വൈറ്റ് ബോർഡ് ഷീറ്റ്

ചേരുമ്പടി ചേർക്കുക

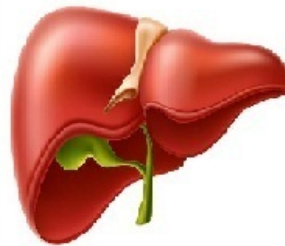
കരൾ



ചർവണകം



ആമാശയം

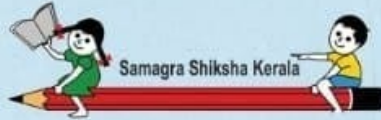


വില്ലസുകൾ



വൻകൂടൽ





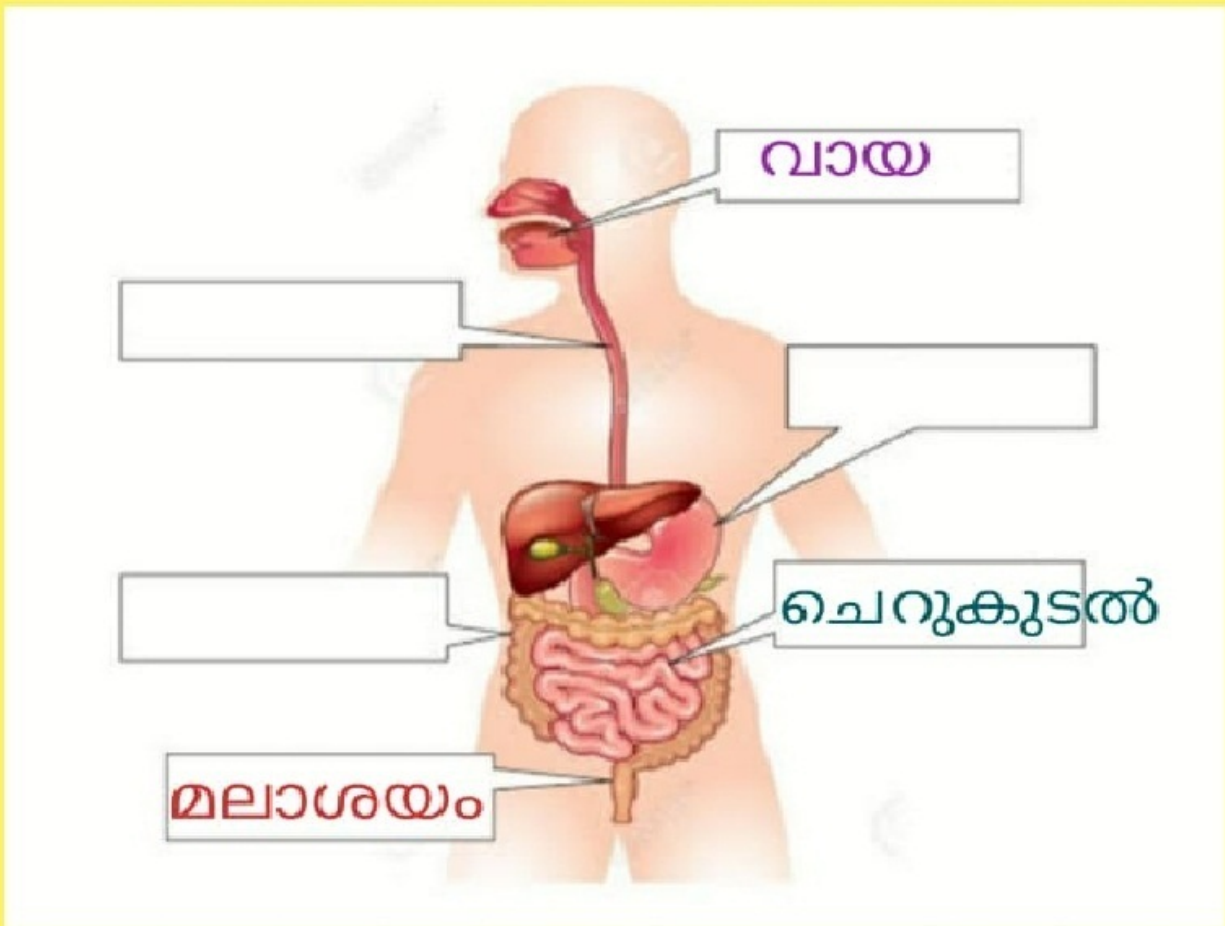
ബിലയുടെ പേര്. എറണാകുളം
 ബി.ആർ.നിയുടെ പേര്. ബി.ആർ.സി പെരുമ്പാവൂർ

സ്റ്റാൻഡേർഡ്	: 9
വിഷയം	: ജീവശാസ്ത്രം
യൂണിറ്റ്	: 2
പാഠം	: ആഹാരം
വർക്ക് ഷീറ്റ് നമ്പർ	: 12

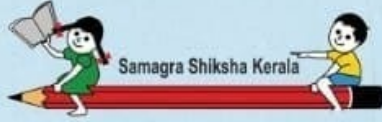
തുടർച്ച

വൈറ്റ് ബോർഡ് ഷീറ്റ്

ദഹന വ്യവസ്ഥയുടെ ഭാഗങ്ങൾ അടയാളപ്പെടുത്തുക



(ആമാശയം , അന്നനാളം ,
 വൻകുടൽ)



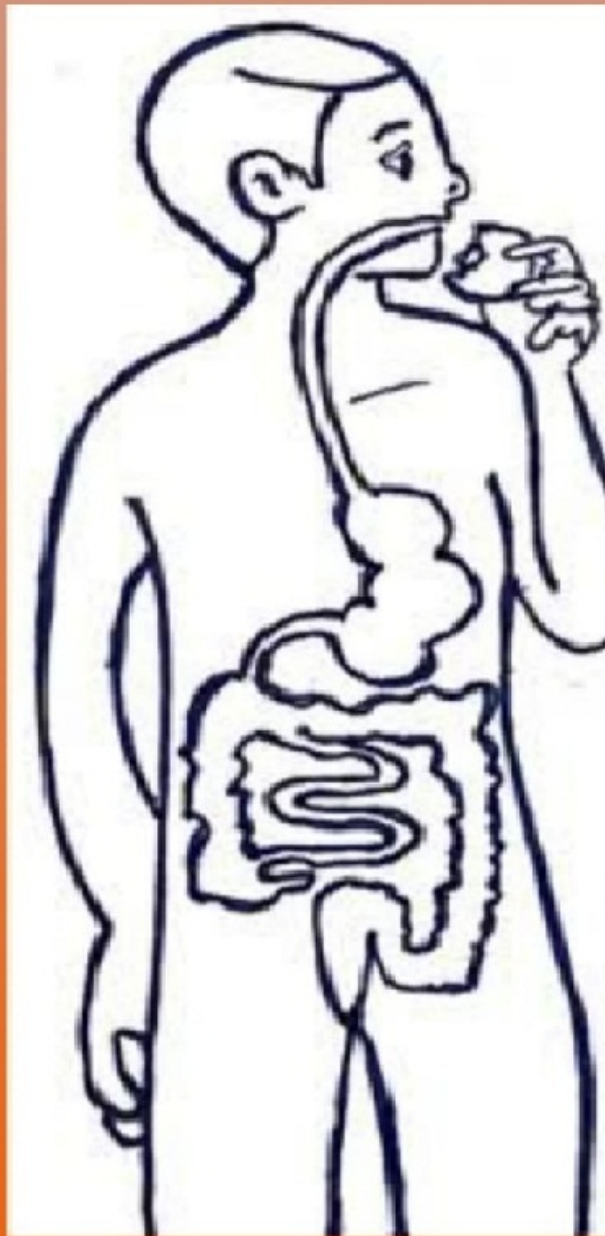
മില്ലയുടെ പേര്. എറണാകുളം
ബി.ആർ.നിയുടെ പേര്. ബി.ആർ.സി പെരുമ്പാവൂർ

സ്റ്റാൻഡേർഡ് : 9
വിഷയം : ജീവശാസ്ത്രം
യൂണിറ്റ് : 2
പാഠം : ആഹാരം
വർക്ക് ഷീറ്റ് നമ്പർ : 13

തൂടർച്ച

വൈറ്റ് ബോർഡ് ഷീറ്റ്

നിറം കൊടുക്കാം ക്രമപ്പെടുത്താം.



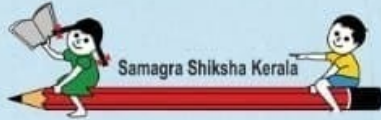
A ദഹിക്കാൻ ആരംഭിച്ച ഭക്ഷണം ആമാശയരസങ്ങളായി ചേരുന്നു.

B ദഹനാവശിഷ്ടങ്ങൾ പുറന്തള്ളപ്പെടുന്നു

C വായിൽ ആഹാരം ചവച്ച് അരക്കപ്പെടുന്നു.

D ഹോഷകങ്ങൾ ആഗിരണം ചെയ്യുന്നു.

E അന്നനാളത്തിന്റെ തുടർച്ചയായ ചലനം അരഞ്ഞ ആഹാരത്തെ ആമാശയത്തിൽ എത്തിക്കുന്നു.



മിഥ്യയുടെ പേര്. എറണാകുളം
 ബി.ആർ.നിയുടെ പേര്. ബി.ആർ.സി പെരുമ്പാവൂർ

സ്റ്റാൻഡേർഡ് : 9
 വിഷയം : ജീവശാസ്ത്രം
 യൂണിറ്റ് : 2
 ഘടം : ആഹാരം
 വർക്ക് ഷീറ്റ് നമ്പർ : 14

അവസാനം

വൈറ്റ് ബോർഡ് ഷീറ്റ്

1. ശരിയായത് ✓ അടയാളപ്പെടുത്തുക

1. നാരുകൾ ആഹാരത്തിൽ ഉൾപ്പെടുത്തണം
2. ജങ്ക് ഫുഡ് ആരോഗ്യത്തിന് നല്ലത്
3. സമീകൃതാഹാരം ശീലമാക്കണം

2. ആരോഗ്യത്തിന് ഹാനികരമായിട്ടുള്ള ജങ്ക് ഫുഡ് ✓ മാർക്ക് ചെയ്യുക

